



شرکت فولاد ناب تبریز (سهامی خاص)

FULAD NAB TABRIZ
Manufacturer and Exporter of Steel

L CHANNEL
U CHANNEL
I CHANNEL

نیشی
ناودانی
تیرآهن

راه‌های ارتباطی با ما

اینستاگرام: fuladnab_tabriz
تلگرام: fuladnab
واتس‌آپ: ۰۹۰۱۸۰۱۳۸۷۶
ایمیل: sale@nabsteel.net
سایت: nabsteel.com

خط ویژه: ۰۴۱-۴۱۲۵
فکس: ۰۴۱-۳۴۳۲۸۷۶۷
تلفن فروش: ۰۶-۳۴۳۲۸۷۶
تلفن تدارکات: ۳۴۳۲۸۵۰۰ داخلی ۲۲۳
آدرس: کیلومتر ۳۵ جاده ی تبریز-آذرشهر،
شهرک صنعتی سلیمی، پلاک ۳۶،۴
کدپستی: ۵۳۷۵۱۸۴۳۸۵

فولاد ناب، کیفیت ناب

محصولات تولیدی شرکت فولاد ناب تبریز به کشورهای عراق، افغانستان، آذربایجان، ترکمنستان، گرجستان، پاکستان و ارمنستان صادر می‌گردد.

این مجموعه با بهره‌گیری از تکنولوژی روز دنیا و همچنین نیروی انسانی متخصص داخلی و خارجی، به گسترش کمی و کیفی و تنوع محصولات خود همت گماشته است.

تخصص، کار گروهی و تعهد به سازمان را می‌توان جزو عوامل اصلی دستیابی به این موفقیت‌ها دانست.

مشتری‌مداری و اخلاق حرفه‌ای، رشد مستمر در بازارهای داخلی و خارجی و رعایت الزامات استانداردها نه یک شعار، بلکه یک اعتقاد و ارزش‌های اساسی فولاد ناب تبریز می‌باشد.

شرکت فولاد ناب تبریز با هدف تولید و توسعه مقاطع فولادی مورد نیاز صنایع کشور با سرمایه‌گذاری مشترک داخلی و خارجی در سال ۱۳۸۲ در شهرک صنعتی شهید سلیمی تبریز به ثبت رسید. این شرکت با به‌کارگیری تجهیزات تولیدی روز دنیا و با جذب و پرورش نیروهای متخصص به عنوان یکی از واحدهای مطرح صنعت فولاد کشور در بخش خصوصی از تابستان ۱۳۸۴ آغاز به تولید ناودانی، نبشی و تیرآهن با استاندارد ملی و جهانی کرده است و از آن تاریخ تا کنون درصد قابل قبولی از تولید و صادرات مقاطع پروفیلی کشور را به خود اختصاص داده است. ظرفیت اسمی تولید این شرکت ۴۵۰ هزار تن در سال می‌باشد.



ویژگی های منحصر به فرد فولاد ناب تبریز

به کارگیری تکنولوژی روز در چرخه تولید

گسترش مداوم کمی، کیفی و تنوع محصولات تولیدی

بهره مندی از نیروی انسانی متخصص داخلی و خارجی

تولید بر حسب استانداردهای ملی و جهانی

تولید انواع مقاطع سفارشی

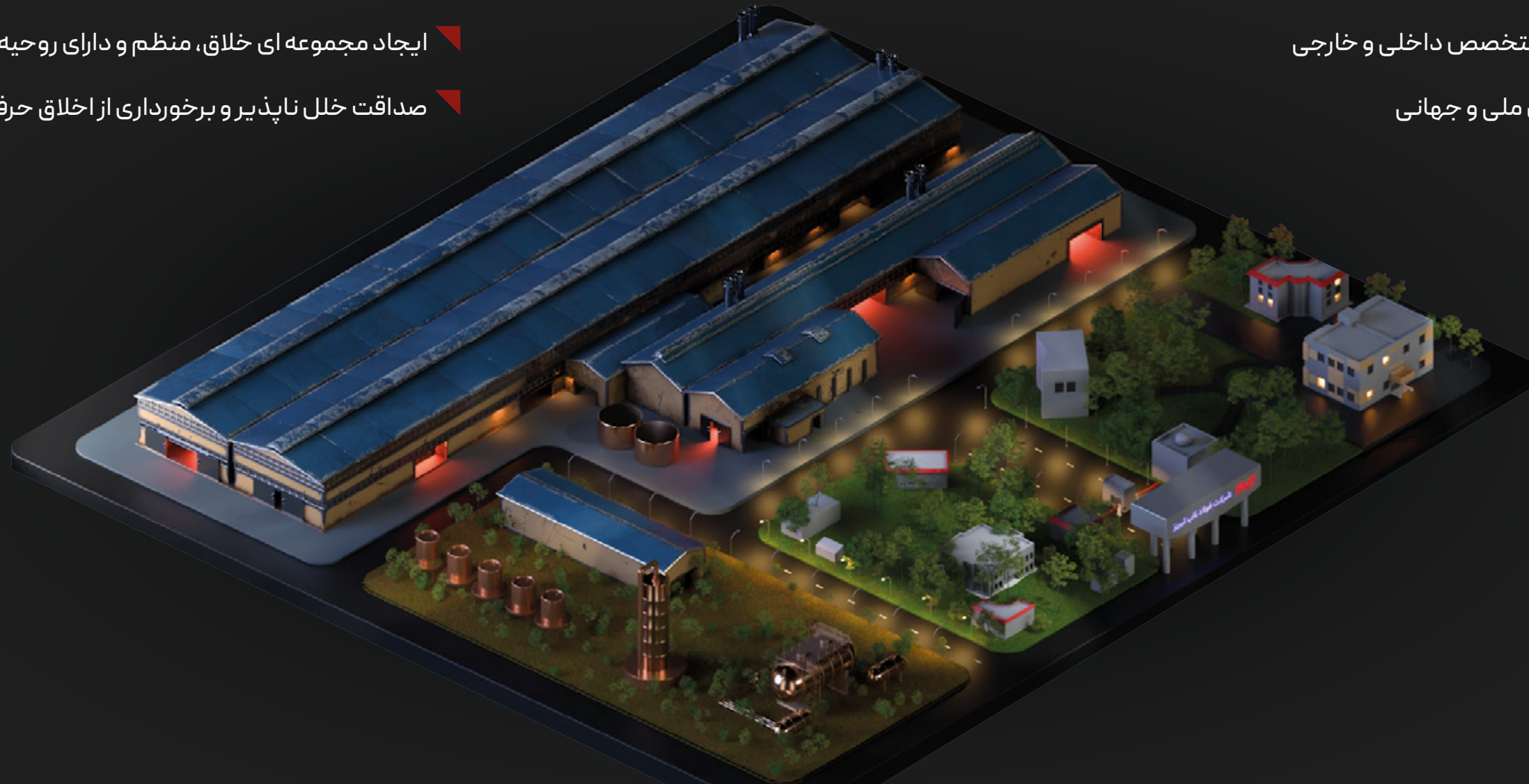
ارزش های ما

افزایش روزافزون سهم بازار و رشد مستمر در بازارهای داخلی و خارجی

ارائه خدمات متمایز و مدرن مطابق با استانداردهای روز دنیا به مشتریان

ایجاد مجموعه ای خلاق، منظم و دارای روحیه تیمی قوی

صداقت خلل ناپذیر و برخورداری از اخلاق حرفه ای



مواد اولیه مصرفی

مواد اولیه مصرفی شرکت فولاد ناب تبریز شامل بیلت های فولادی ۱۰۰ الی ۱۵۰ میلی متر است که از شرکت های تولید کننده داخلی تامین می شود. از آنجا که کیفیت یکی از عوامل عمده رشد و پیشرفت این شرکت در بازارهای داخلی و خارجی است، اهمیت دقت در

کیفیت مواد اولیه خریداری شده آشکار می شود. مقاطع تولیدی فولاد ناب تبریز بر حسب مصرف در صنایع ساختمانی، نفت و گاز و انرژی و .. از شمش های با آنالیز متفاوت تولید سپس جداگانه انبار می شود.

جدول آنالیز مواد اولیه

برای کنترل تطابق بیلت خریداری شده با آنالیز استاندارد، نمونه هایی از محموله شمش خریداری شده انتخاب و به واحد آزمایشگاه شرکت ارسال می شود. پس از بررسی های لازم توسط این واحد و ارائه تاییدیه کیفی، شمش

خریداری شده انبار و وارد چرخه تولید می شود. آنالیز شمش های مصرفی بر حسب کاربرد در صنایع مختلف بر اساس استانداردهای اروپایی و روسی به شرح زیر می باشد:

EN 10025-2-2019									
Designation		Amounts	C	Si	Mn	P	S	N	Cu
Steel name	Steel number								
S235JR	1.0038	max	0.17	-	1.4	0.035	0.035	0.012	0.55
S275JR	1.0044	max	0.21	-	1.5	0.035	0.035	0.012	0.55
S255JR	1.0045	max	0.24	0.55	1.6	0.035	0.035	0.012	0.55

GOST 380-2005									
Designation		Amounts	C	Si	Mn	P	S	N	Cu
Steel name									
3SP	min	0.14	0.15	0.4	-	-	-	-	-
	max	0.22	0.3	0.65	0.04	0.04	0.01	-	-
4SP	min	0.18	0.15	0.4	-	-	-	-	-
	max	0.27	0.3	0.7	0.04	0.04	0.01	-	-
5SP	min	0.28	0.15	0.5	-	-	-	-	-
	max	0.37	0.3	0.8	0.04	0.04	0.01	-	-



خطوط تولید

فولاد ناب تبریز دارای دو فاز به مساحت ۲۴ هزار و ۱۴ هزار متر مربع است که این خطوط با هدف تولید انواع مقاطع مورد نیاز بازار در سایزهای مختلف به مدرن ترین تجهیزات نورد مجهز

شده است خطوط تولید از کوره های پیشگرم، استندهای نورد، بسترهای خنک کننده، ماشین های صاف کن و واحد بسته بندی اتوماتیک تشکیل شده است.

کوره های پیشگرم

کوره های پیشگرم خطوط نورد در مجموع دارای ظرفیتی معادل ۱۱۰ تن بر ساعت بوده و بیلت های ۱۰۰ الی ۱۵۰ میلی متری به طول های ۴ متر و ۶ متری در آن شارژ می شوند. کوره های پیشگرم تحت کنترل سیستم PLC بوده که درصد ترکیب اکسیژن با گاز توسط این سیستم کنترل می شود. شمش های ورودی به کوره پس از گرم شده، با دمای ۱۲۵۰ درجه سانتی گراد از کوره خارج و برای تغییر فرم به سمت استندهای نورد هدایت می شوند.

خطوط نورد

خطوط نورد گرم شرکت فولاد ناب تبریز اتوماتیک و تحت کنترل سیستم PLC کار می کنند. خط یک از یک استند پیش نورد رفت و برگشتی و ۸ استند نورد نهایی تشکیل شده است. این خط جهت تولید نبشی های سایز ۲۵ الی ۸۰ میلی متری طراحی شده است. خط دو دارای ۸ استند پیش نورد و ۸ استند نهایی است. این خط برای تولید مقاطع سنگین مانند ناودانی ۸۰ الی ۱۸۰ میلی متری، نبشی ۸۰ الی ۱۰۰ میلی متری و تیرآهن ۱۴۰ الی ۱۸۰ میلی متری طراحی شده است.



کارگاه ابزارسازی

قطعات فولادی و چدنی، قطعات ماشین کاری سنگین، انواع غلتک های سبک و سنگین، انواع چرخ دنده ساده و پیچیده، پیچ و مهره های خاص، قطعات تجهیزات برقی، ابزار دقیق، بازسازی گیربکس های ساده و پیچیده، تعمیرات و بازسازی جرثقیل های سقفی را انجام می دهد.

کارگاه ابزار سازی برای طراحی و ساخت قطعات مورد نیاز واحدهای تولید و تعمیر و نگهداری تاسیس شده است. بیش از ۷۰ درصد تجهیزات خطوط تولید، پس از طراحی توسط مهندسان و متخصصان این مجموعه ساخت و مونتاژ شده است. هم اکنون این مجموعه با امکانات سخت افزاری و نرم افزاری یکی از قطب های توانمند در زمینه طراحی و ساخت



بسته بندی

سیستم بسته بندی اتوماتیک به منظور ارتقا کیفیت بسته بندی و افزایش سرعت تحویل کالا به انبار محصول طراحی شده است. در این قسمت محصولات استاندارد و غیر استاندارد تحت نظارت متخصصین مجرب کنترل کیفی تفکیک و سپس به کمک بازوهای پنوماتیکی بسته بندی می شود.

بستر خنک کننده

شرکت فولاد ناب تبریز دارای دو بستر خنک کننده به ابعاد ۳۰×۲۴ متر و ۹۶×۲۱ متر است. مقاطع تولیدی پس از برش در طول های ۶ متری و ۱۲ متری توسط سیستم انتقال بازویی با سرعت ۲,۵ الی ۳ متر بر ثانیه و طی چهار حرکت متوالی به بستر خنک کننده انتقال داده می شوند. پس از اتمام فرایند خنک کاری، تاب محصول با عبور از میان غلتک های صاف کن به روش نورد سرد گرفته می شود.



محصولات

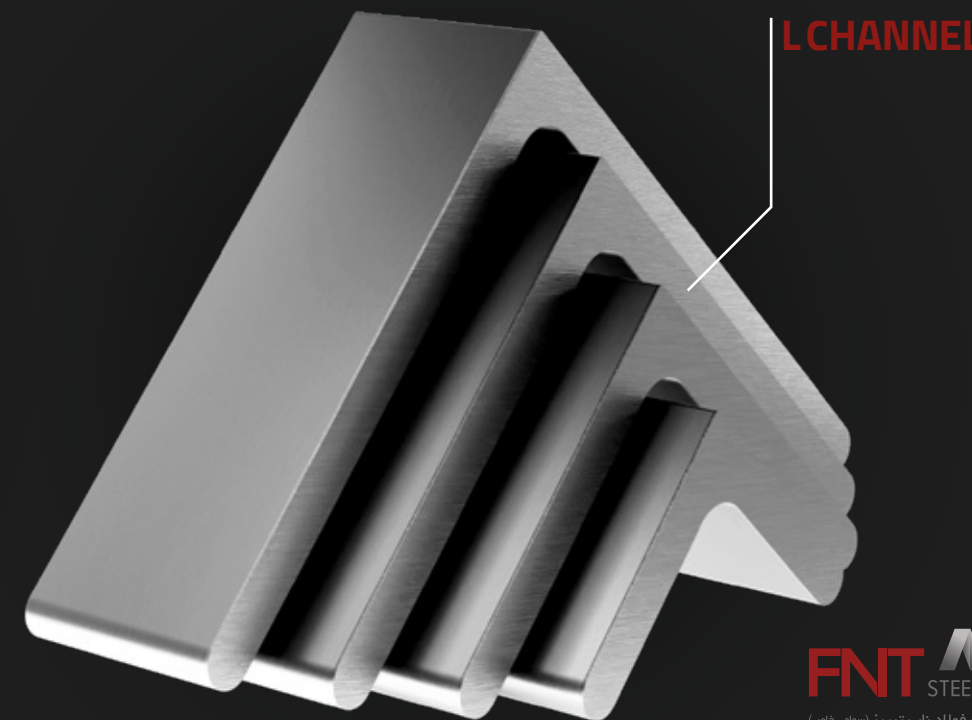
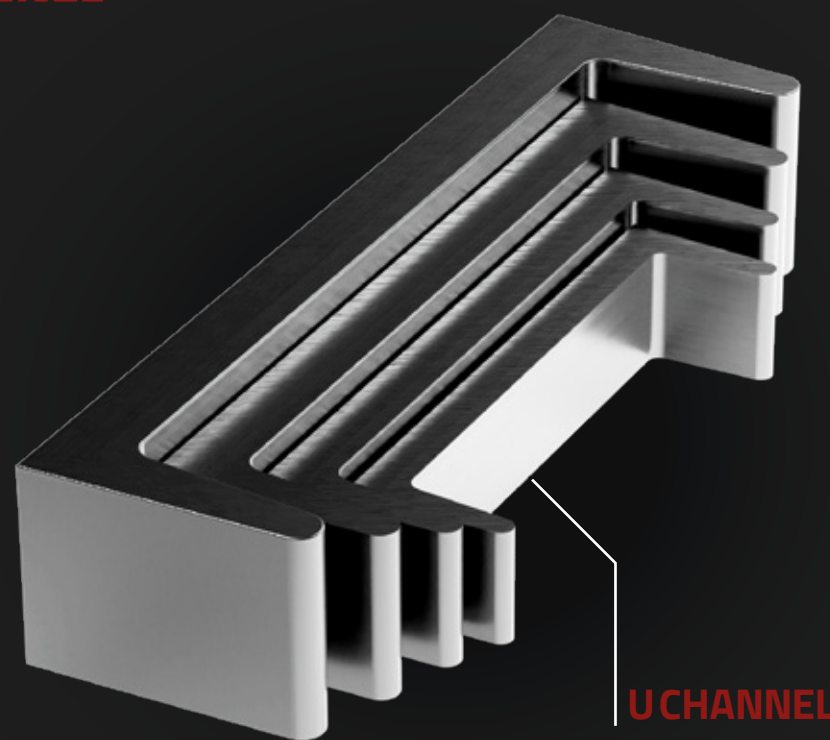
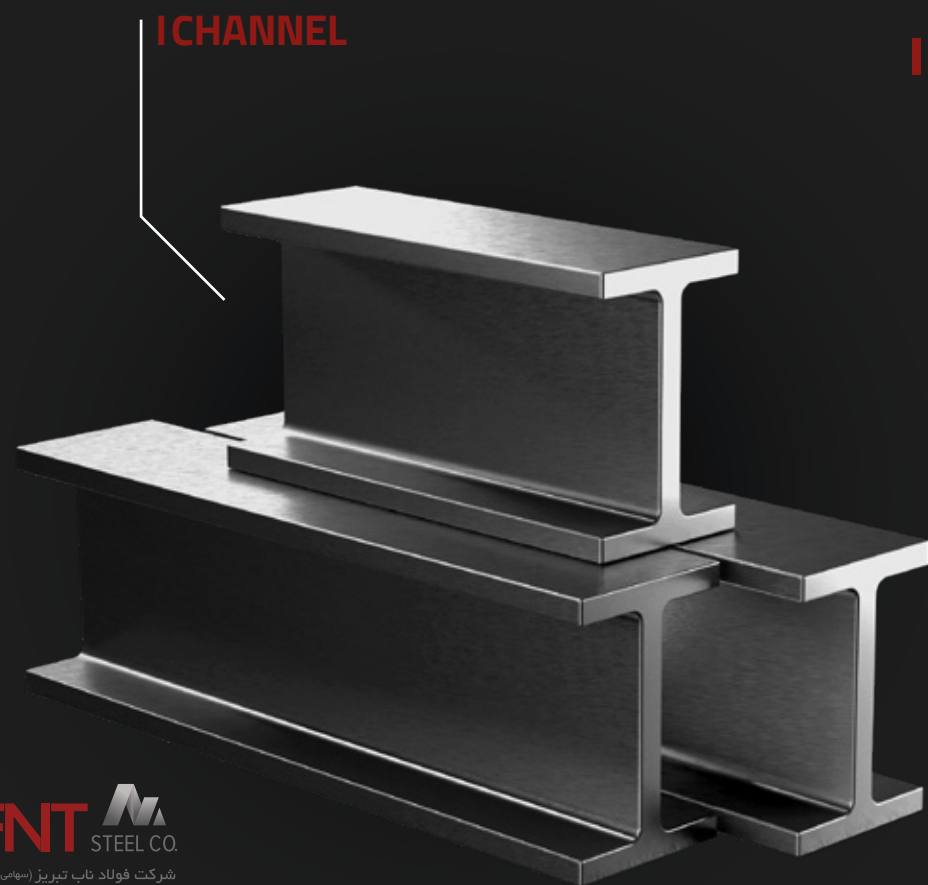
شرکت فولاد ناب تبریز طیف وسیعی از نبشی های بال مساوی، ناودانی و تیرآهن را با بهره گیری از مدرن ترین تکنولوژی روز دنیا تولید و عرضه می نماید.

کیفیت بالا تنوع محصول و رعایت استانداردهای ملی و جهانی در تولید محصولات، از عوامل عمده موفقیت این شرکت در بازارهای داخلی و خارجی بوده است.

نبشی
L CHANNEL

ناودانی
U CHANNEL

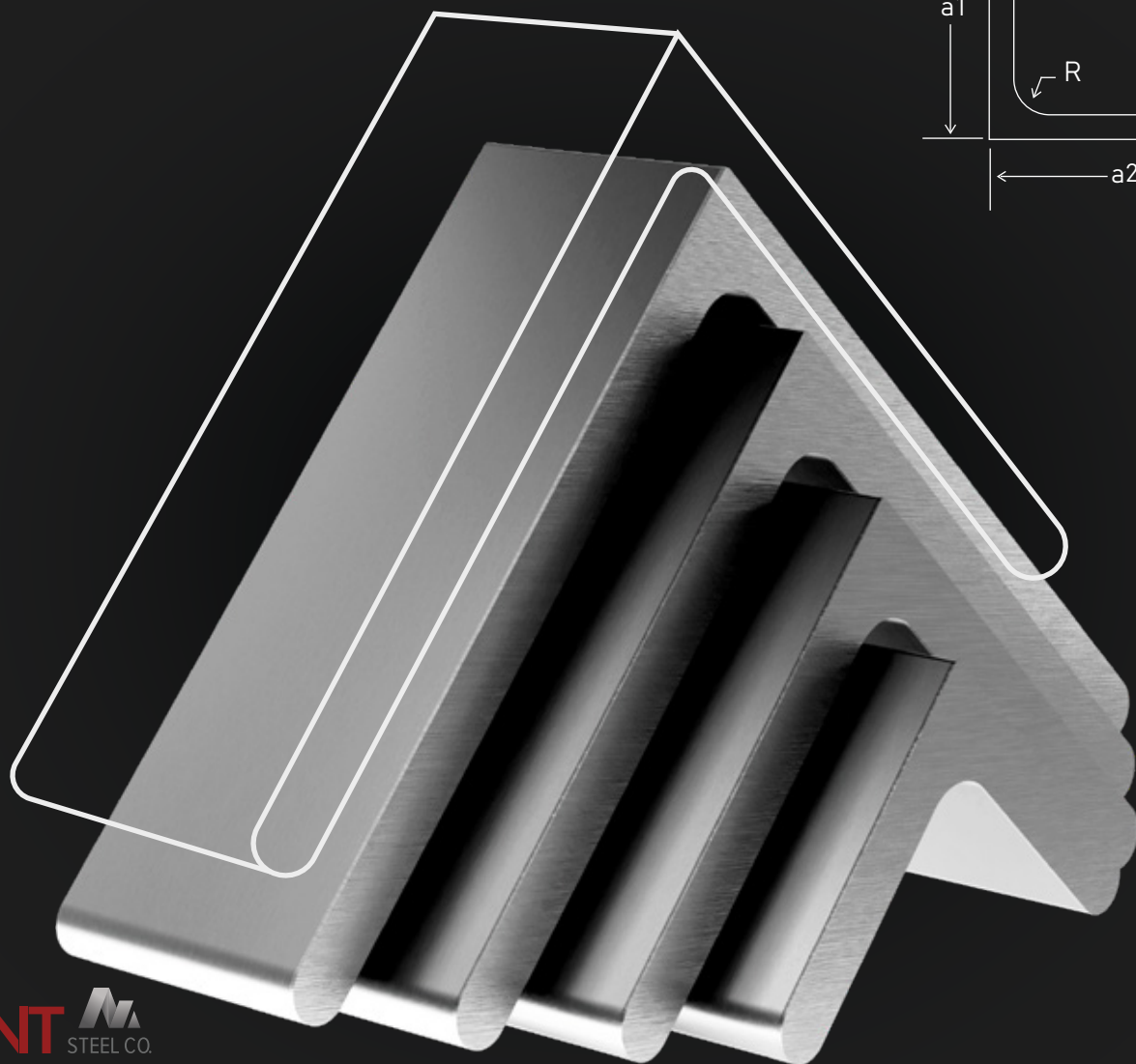
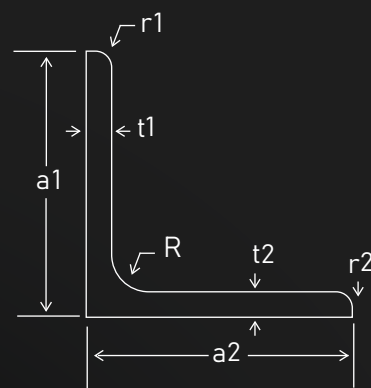
تیرآهن
I CHANNEL



نبشی LCHANNEL

۲۵ الی ۱۰۰ میلی متر تولید می‌کند.
مقاطع فولادی مذکور بنابر درخواست مشتری
در سایزهای مختلف تولید و عرضه می‌شود.

فولاد ناب تبریز طیف وسیعی از نبشی‌های گرم
نوردیده بال مساوی را برای مصرف در صنایع
ساختمانی، دکل سازی، خطوط انتقال برق،
نفت و گاز و مخابرات و ... را در محدوده ابعاد



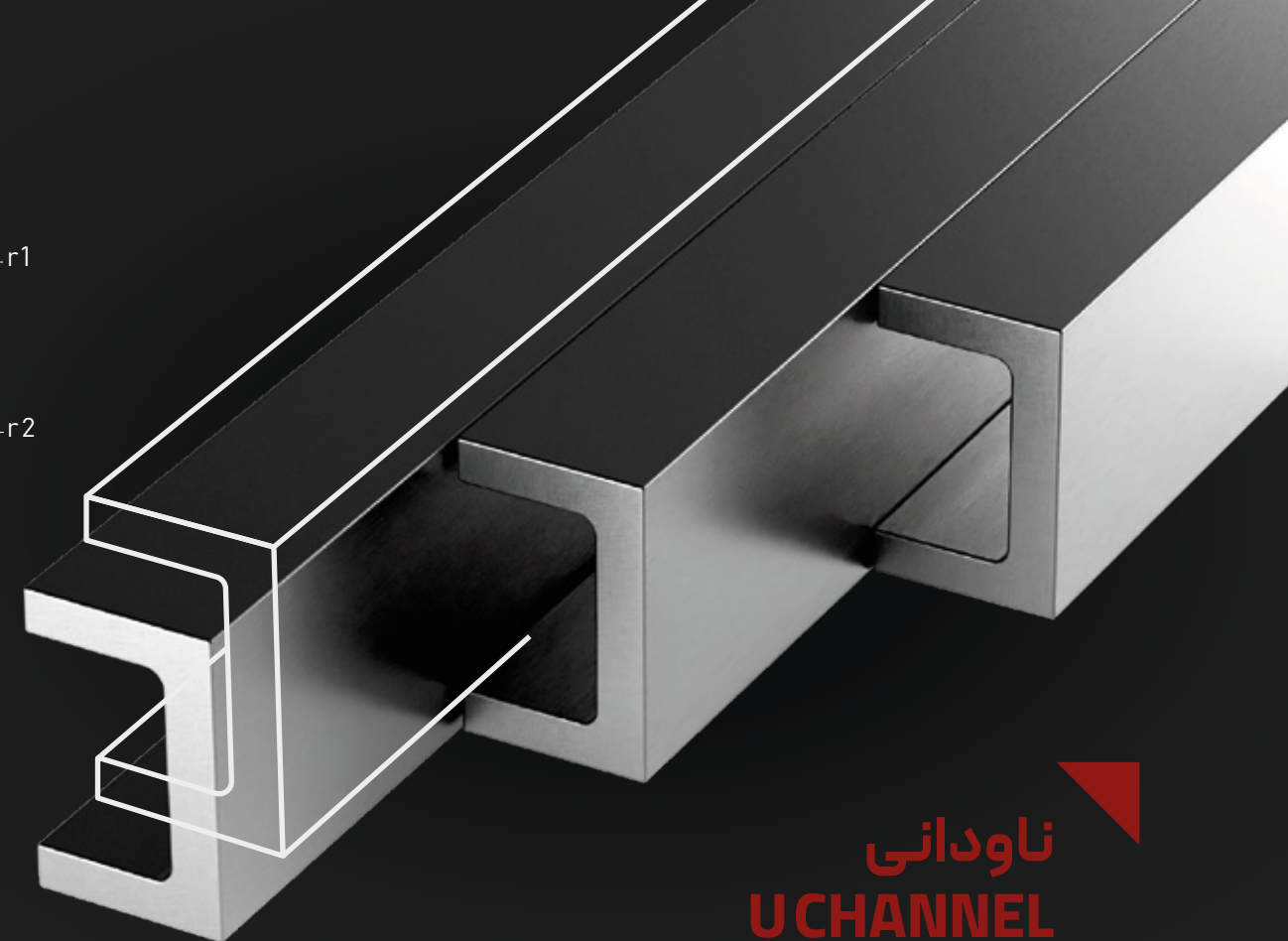
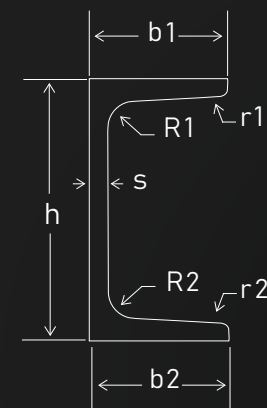
ردیف	نام محصول	نمبره	وزن واحد استاندارد	حداقل تolerانس وزن واحد	حداکثر تolerانس وزن واحد	ردیف	نام محصول	نمبره	وزن واحد استاندارد	حداقل تolerانس وزن واحد	حداکثر تolerانس وزن واحد
1	L	25×25×3	1.12	1.05	1.18	23	L	60×60×5	4.57	4.38	4.75
2	L	25×25×4	1.45	1.36	1.53	24	L	60×60×6	5.42	5.2	5.63
3	Lxx	30×30×2.5	0.98	0.92	1.03	25	L	63×63×5	4.82	4.62	5.01
4	L	30×30×3	1.36	1.27	1.44	26	L	63×63×6	5.72	5.49	5.94
5	L	30×30×4	1.78	1.67	1.88	27	Lxx	70×70×4	4.35	4.08	4.61
6	L	35×35×4	2.09	1.96	2.21	28	L	70×70×5	5.37	5.15	5.58
7	Lxx	38×38×3	1.69	1.58	1.79	29	L	70×70×6	6.38	6.12	6.63
8	Lxx	38×38×4	2.18	2.04	2.31	30	L	70×70×7	7.38	7.08	7.67
9	Lxx	40×40×2.5	1.35	1.26	1.43	31	L	75×75×5	5.76	5.52	5.99
10	L	40×40×3	1.84	1.72	1.95	32	L	75×75×6	6.85	6.57	7.12
11	Lxx	40×40×3.5	2.11	1.98	2.23	33	L	80×80×5	6.17	5.92	6.41
12	L	40×40×4	2.42	2.27	2.56	34	L	80×80×6	7.34	7.04	7.63
13	L	45×45×3	2.09	1.96	2.21	35	L	80×80×7	8.49	8.15	8.82
14	L	45×45×4	2.74	2.57	2.9	36	L	80×80×8	9.63	9.24	10.01
15	L	45×45×5	3.38	3.24	3.51	37	L	90×90×6	8.3	7.96	8.63
16	Lxx	50×50×2.5	1.86	1.74	1.97	38	L	90×90×7	9.61	9.22	9.99
17	L	50×50×3	2.33	2.19	2.46	39	L	90×90×8	10.9	10.46	11.33
18	L	50×50×4	3.06	2.87	3.24	40	L	100×100×6	9.26	8.88	9.63
19	L	50×50×5	3.77	3.61	3.92	41	L	100×100×6	9.26	8.88	9.63
20	L	50×50×6	4.47	4.29	4.64	42	L	100×100×7	10.7	10.27	11.12
21	Lxx	60×60×3	2.31	2.17	2.44	43	L	100×100×8	12.2	11.71	12.68
22	L	60×60×4	3.7	3.47	3.92	44	L	100×100×10	15	14.4	15.6

جدول مربوط به ناودانی سبک شرکت فولاد ناب تبریز

ردیف	نام محصول	نمره	وزن واحد استاندارد	حداقل تلرانس وزن واحد	حداکثر تلرانس وزن واحد	درصد تلرانس	تعداد شاخه در بسته
1	UE (U-L)	8	7.05	6.69	7.26	-5%/+3%	60
2	UE (U-L)	10	8.59	8.16	8.84	-5%/+3%	48
3	UE (U-L)	12	10.4	9.88	10.71	-5%/+3%	42
4	UE (U-L)	14	12.3	11.68	12.66	-5%/+3%	36
5	UE (U-L)	14 A	10.64	10.108	10.95	-5%/+3%	36
6	UE (U-L)	16 × 6.4	14.2	13.49	14.62	-5%/+3%	24
7	UE (U-L)	16 A	12.08	11.47	12.44	-5%/+3%	30
8	UE (U-L)	18 × 7	16.3	15.89	16.7	±2.5%	18

جدول مربوط به ناودانی سنگین (هم وزن اروپایی) شرکت فولاد ناب تبریز

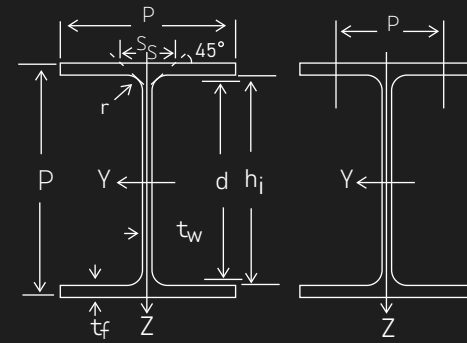
ردیف	نام محصول	نمره	وزن واحد استاندارد	حداقل تلرانس وزن واحد	حداکثر تلرانس وزن واحد	درصد تلرانس	تعداد شاخه در بسته
9	UPN (U-H)	8	8.64	8.12	9.15	+/-6%	40
10	UPN (U-H)	10	10.6	9.96	11.23	+/-6%	32
11	UPN (U-H)	12	13.4	12.59	14.204	+/-6%	24
12	UPN (U-H)	14	16	15.36	16.64	+/-4%	24
13	UPN (U-H)	16	18.8	18.04	19.55	+/-4%	18
14	UPN (U-H)	18	22	21.12	22.88	+/-4%	18



ناودانی U CHANNEL

شرکت فولاد ناب تبریز تامین کننده‌ای مطمئن برای انواع ناودانی گرم نوردیده لبه گرد بال شیبدار سبک و سنگین است. این محصول با مقطع عرضی به شکل U که دارای دو بال با سطوح خارجی عمود بر جان و در سطوح داخلی دارای شیب می‌باشد. این مقاطع کاربرد زیادی در **سازه های فلزی ساختمانی، قالب های بتن، نیروگاهی، سدسازی، پل سازی و نفت و گاز** دارند.

تیرآهن I CHANNEL



تیرآهن گرم نوردیده نیمه سبک بال نیم پهن موازی محصولی فولادی تولید شده با روش نورد گرم با سطح مقطع معین که از قسمت میانی به نام جان و دو لبه موازی به نام بال تشکیل شده است.

ردیف	نام محصول	نمره	وزن واحد استاندارد	حداقل تلرانس وزن واحد	حداکثر تلرانس وزن واحد	درصد تلرانس	تعداد شاخه در بسته
1	I-7	14	11.4	10.94	11.85	±4%	30
2	I-7	14 A	10.5	10.08	10.92	±4%	
3	I-7	14 AA	9.6	9.21	9.98	±4%	
4	I-7	14 AAA	8.8	8.44	9.15	±4%	
5	I-7	14 AAAAA	8	7.68	8.32	±4%	
6	I-7	16	14.4	13.82	14.97	±4%	27
7	I-7	16 A	12.4	11.904	12.89	±4%	
8	I-7	18	17.6	16.89	18.304	±4%	24



بازرگانی و فروش

مدیریت شرکت فولاد ناب تبریز اعتماد و رضایت مشتریان را ارزشمندترین سرمایه شرکت تلقی کرده و حفظ و نگهداری آن را وظیفه فرد به فرد اعضای مجموعه می‌داند. همه پرسنل واحدهای فروش و بازاریابی با کمال دقت و حساسیت از میان فارغ التحصیلان خلاق گزینش شده و پس از طی کارگاه‌های آموزشی شروع به کار کرده‌اند.

صادرات

فولاد ناب تبریز توسعه صادرات برای تبدیل شدن به یک برند جهانی در صنعت فولاد را در راس اهداف خود قرار داده است. این شرکت با تهیه انواع گواهی‌نامه‌ها و استانداردهای مورد نیاز صادراتی، زیرساخت‌های لازم را برای این امر فراهم کرده است این مجموعه در تلاش است با متنوع تر کردن سبد عرضه ی خود و تولید انواع مقاطع سفارشی اعم از سبک و سنگین در سایزهای مختلف سهم خود را در بازارهای صادراتی افزایش دهد.

هم اکنون محصولات تولیدی شرکت فولاد ناب تبریز از کلیه گمرکات فعال کشور به آذربایجان، ترکمنستان، ارمنستان، گرجستان، پاکستان، ازبکستان، افغانستان و عراق صادر می‌شود.

فولاد ناب تبریز نزدیک به یک دهه است که صادرکننده نمونه استانی است.

تحقیقات بازار

به منظور مدیریت بازاریابی، داشتن اطلاعات دقیق درباره بازار بسیار حیاتی است. بررسی بازار در مراحل قبل از تولید و پس از فروش برای شناسایی فرصت‌های موجود و افزایش رضایت مشتریان بسیار اهمیت دارد. با توجه به رشد چشمگیر بازارهای داخلی و خارجی، وجود واحد تحقیقات بازار برای تحلیل وضعیت و تدوین استراتژی‌های بازاریابی ضروری است.

مهم‌ترین فعالیت‌های این بخش شامل موارد زیر است:

مطالعه و بررسی بازارهای قابل رشد جدید در داخل و

خارج کشور

تجزیه و تحلیل بازار موجود جهت افزایش سهم بازار

شرکت در مناقصات داخلی، خارجی و تهیه اسناد

توسعه بازار

فولاد ناب تبریز تامین نیاز داخلی و افزایش میزان فروش از طریق کانال‌های توزیع را در راس اهداف خود قرار داده است. علاقه مندان جهت اطلاع از نحوه فروش داخلی، صادرات و انجام مذاکرات لازم می‌توانند با واحد بازرگانی این شرکت تماس حاصل فرمایند.

آزمایشگاه و کنترل کیفیت

شرکت فولاد ناب تبریز به منظور حصول اطمینان از مطابقت مشخصات فنی و کیفی محصولات خود با الزامات تعیین شده در استانداردهای ملی و بین‌المللی، آزمایشگاه متالورژی خود را به تجهیزات آزمون‌های آنالیز ترکیب شیمیایی، سختی سنجی، کشش و خمش، متالوگرافی مجهز کرده است. واحد آزمایشگاه شرکت فولاد ناب تبریز با دریافت

گواهینامه ISO17025 از سازمان ملی تایید صلاحیت ایران به عنوان یکی از آزمایشگاه‌های مرجع شمال غرب کشور به شمار می‌رود. پرسنل کنترل کیفیت این مجموعه کیفیت محصول را چه در مرحله تولید و چه در مرحله بسته بندی کنترل نموده و از انطباق آن با استانداردهای مربوطه اطمینان حاصل می‌نماید.



آموزش

فولاد ناب تبریز تمرکز خود را بر ارتقاء نیروی انسانی متخصص در زمینه‌های فنی، تولیدی و بازرگانی قرار داده است. این شرکت اقداماتی نظیر برگزاری دوره‌های آموزشی توسط شرکت‌های مجری در داخل مجموعه و اعزام نیروی انسانی به خارج از کشور را برای ارتقای خود و تطابق با برندهای جهانی انجام می‌دهد. با رویکرد استانداردهای مدیریت یکپارچه و

ISO 10015:2019، نیازهای آموزشی همکاران در رده‌های مختلف شغلی سنجیده و برنامه‌های آموزشی شش ماهه و سه ماهه تدوین و با همکاری مراکز آموزشی معتبر برگزار می‌شود. همچنین، همه همکاران جدیداستخدام، دوره‌های آموزشی ایمنی و بهداشت صنعتی را طی می‌کنند و گواهی مربوطه دریافت می‌کنند.

سیستم‌های مدیریت یکپارچه

تدوین روش‌های اجرایی و دستورالعمل‌های مرتبط با سیستم‌های مدیریتی، از جمله کیفیت، محیط زیست، و ایمنی و بهداشت حرفه‌ای، اهمیت بسیاری دارد. اخذ گواهینامه‌های ISO 14001، ISO 9001 و ISO 45001 برای بسیاری از سازمان‌ها امری بدیهی و الزامی است. سیستم‌های مدیریت یکپارچه تلفیقی از این استانداردها هستند و استقرار آن‌ها در قالب

"سیستم یکپارچه مدیریت"، زمینه بهبود مستمر در هر یک از سه زمینه کیفیت، زیست محیطی، و ایمنی و بهداشت را فراهم می‌کند. شرکت فولاد ناب تبریز با موفقیت سیستم مدیریت یکپارچه را ایجاد کرده و گواهینامه‌های ISO 14001:2015، ISO 9001:2015، و ISO 45001:2018 را از موسسه بین‌المللی MTIC دریافت کرده است.

فعالیت زیست محیطی

فولاد ناب تبریز در فعالیت‌های تولیدی خود به مسایل زیست محیطی توجه کافی داشته و با ایجاد فضای سبزی به وسعت ۴ هکتار به عنوان یک سازمان مسئول این مسئله را مدیریت می‌کند این شرکت در سال ۱۳۹۰ به عنوان یکی از شرکت‌های برتر در زمینه حفظ محیط زیست و

صنعت سبز برگزیده شده و لوح تقدیر سازمان حفاظت محیط زیست استان را دریافت نمود. همچنین سیستم مداربسته آب صنعتی مورد استفاده در خط نورد دارای استخرهایی به حجم ۲هزار متر مکعب بوده و از ورود هر گونه مواد آلاینده به محیط زیست جلوگیری می‌کند.



گواهینامه ها

دارای گواهینامه مدیریت زیست محیطی ISO14001:2015 از شرکت MTIC

دارای گواهینامه مدیریت کیفیت ISO9001:2015 از شرکت MTIC

دارای گواهینامه ایمنی و بهداشت شغلی ISO45001:2018 از شرکت MTIC

واحد نمونه آموزش و ارتقای سطح تحصیلات کارکنان، از طرف اداره کار استان آذربایجان شرقی
 واحد نمونه ایمنی و بهداشت شغلی، از طرف سازمان صنایع کوچک و شهرک های صنعتی ایران
 واحد نمونه تحقیق و توسعه، از طرف سازمان صنعت، معدن و تجارت استان آذربایجان شرقی
 واحد نمونه کنترل کیفیت، از طرف انجمن مدیریت کیفیت ایران
 واحد نمونه زیست محیطی، از طرف سازمان حفاظت محیط زیست استان آذربایجان شرقی

دارای گواهینامه سیستم مدیریت کیفیت آزمایشگاه براساس استاندارد ISO17025:2017 از مرکز ملی تایید صلاحیت ایران

دارای گواهینامه صادرات به اروپا ce از شرکت آیرین tuv پاسارگاد

